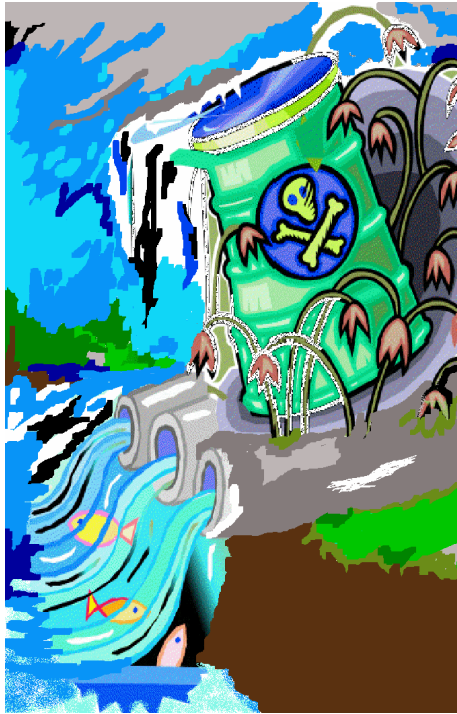


¡Pare el Derrame de
Agua Contaminada a
las Alcantarillas de
Tormenta! ■



Ayude a nuestra comunidad

Ayude a Nuestra
Comunidad, Pare el
Derrame de Agua
Contaminada a las
Alcantarillas de
Tormenta! ■

City of Soledad

248 Main Street
Soledad, CA 93960
Phone (831) 678-3963
Fax (831) 679-3965
<http://www.cityofsoledad.com>

**PARA REPORTAR OBSTRUCCIONES EN LAS PALANGANAS,
LLAME AL:**

Departamento de Obras Publicas de la Ciudad de Soledad (831)
678-3963 entre 8:00 A.M. a 5:00 P.M.
Después de las 5:00 P.M. llame al (831) 678-3963 extensión 121

PARA REPORTAR DESECHO ILEGAL LLAME AL:

Departamento de Obras Publicas de la Ciudad de Soledad (831)
678-3963 entre 8:00 A.M a 5:00 P.M.
Después de las 5:00 PM llame al (831) 678-3963 extension 121

PARA RECICLAR ACEITE USADO DE MOTOR LLAME AL:

Servicio de Reciclaje y Desechos Tri-Cities al (888) 678-6798

PARA DESECHAR DESPERDICIOS PELIGROSOS LLAME A:

Johnson HHW Collection Facility, Salinas Valley Solid Waste
Authority Disposal al (831) 675-2143
Sun Street HHW Facility, Salinas Valley Solid Waste Authority
Disposal at (831) 424-5520

¡La Ciudad de Soledad
cuenta con usted!

Plan De Gerencia De
Alcantarillas de Tormenta De
La Ciudad De Soledad ■



¡Proteja el ambiente,
Pare la contaminación!

CUAL ES EL OBJETIVO?

La Ciudad de Soledad desarrollo y adopto el Plan de Gerencia de Alcantarillas de Tormenta (SWMP) en el 2004.

El objetivo del SWMP es de proteger la calidad de agua a las alcantarillas de tormenta limitado la entrada de contaminación al sistema de alcantarillas de la Ciudad de Soledad.

¿QUE ES DERRAME DE AGUA?

El derrame de agua es causado por la lluvia, agricultura o irrigación del jardín, o de otras fuentes que fluyen sobre las superficies en pavimentadas.

¿QUE ES LA CONTAMINACIÓN DE AGUA DE TORMENTA?

Cuando el agua fluye sobre superficies impermeables; por ejemplo los pavimentos, techos, los suelos condensados y los afloramientos de roca, la corriente puede recoger los escombros, productos químicos, suciedad, y otros contaminantes. Por ejemplo, el aceite de automóvil, la grasa y escombros se pueden derramar en el agua y se van a cualquier cuerpo de agua causando contaminación y efectos adversos a las plantas, los pescados, los animales y la gente.

¿QUE ES UN CONTAMINANTE SIN PUNTO DE ORIGEN?

Un contaminante sin punto de origen es un contaminante que no puede ser localizado en una sola pipa, o un solo lugar de origen.

¿ES TRATADA EL AGUA DE TORMENTA?

El agua de tormenta es colectada y transportada en el sistema de drenaje de tormenta o alcantarillas que fluye directamente al río u océano sin ningún tratamiento. ¡El destino final de cualquier contaminante que es desechado ilegalmente en el sistema de alcantarillas de tormenta termina en nuestros ríos y océanos!

REDUCIENDO EL DERRAME DE AGUA DE TORMENTA EN NUESTRA COMUNIDAD

Usted puede prevenir la contaminación haciendo lo siguiente con sus actividades en la casa y con su automóvil:

ACTIVIDADES DE CASA

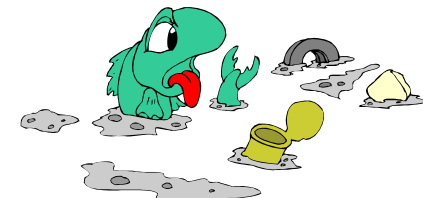
- 1) Nunca deseché cualquier cosa dentro del sistema de alcantarilla de tormenta.
- 2) Barra las áreas para mantener los escombros alejados del sistema de alcantarilla. No utilice el agua para limpiar las aceras y caminos de entrada.
- 3) Limpie el excremento de su mascota.
- 4) Compre menos productos tóxicos para la casa.
- 5) Almacene todos los productos tóxicos y úselos apropiadamente.
- 6) Filtre y use de nuevo el "thinner" de pintura o limpiadores de brochas.
- 7) Lleve las pinturas, los limpiadores y los productos químicos indeseados a una facilidad aprobada para desechos peligrosos de la casa.

CUIDADO DE SU AUTO PERSONAL

- 1) Recicle el aceite de motor y anticongelante usado.
- 2) Examine y mantenga su carro para reducir la salida de aceite, anticongelante y de otros líquidos.
- 3) Para lavar su carro utilice jabón comercial que trate o recicle las aguas residuales, o lave su carro en su yarda para que el agua se infiltre en la tierra.



CUIDADO DE MASCOTAS QUE PREVIENE LA CONTAMINACIÓN DEL AGUA DE TORMENTA



- 1) Lleve un recogedor o una bolsa de plástico con usted para recoger los excrementos de su perro al caminar. Los excrementos de su mascota pueden irse entre el agua al sistema de tormenta en las alcantarillas.
- 2) Deseche los excrementos de su mascota en el inodoro o en la basura.